

# MONGUÍ, LAGUNAS Y PÁRAMOS

DEL 11 AL 13 MAYO DE 2024

*¡Caminemos por Colombia!*





# ÍNDICE

pg. **03** LA EXPERIENCIA

pg. **04** FOTOS

pg. **05** MENÚ + DEBES LLEVAR

pg. **06** CRONOGRAMA

pg. **07** PRECIO

pg. **08** ¿QUÉ INCLUYE?

pg. **09** POLÍTICAS





# MONGUÍ, LAGUNAS Y PÁRAMOS



## LA EXPERIENCIA

Este recorrido nos llevará a disfrutar del pueblo patrimonial de **Monguí**, famoso por su arquitectura colonial en piedra, por la fabricación artesanal de balones y por haber sido señalado varios años como el pueblo más bonito de Boyacá y de Colombia. En **Ocetá** nos encontraremos con una gran variedad de ecosistemas, incluyendo el bosque alto andino, subpáramo y páramo, en esta caminata recorreremos la laguna colorada y la laguna siscunsi, y podremos contemplar unos de los paisajes más hermosos y cautivantes de Colombia.



**Dificultad**  
Media



**Tiempo de caminata diario**  
6~8h

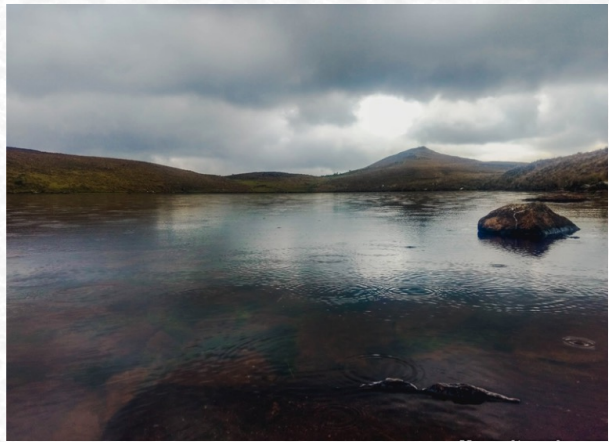


**Longitud de caminata diario**  
~10km



**Altitud**  
3,000 – 3,700  
msnm







## NUESTRO MENÚ

En APATA, trabajamos con emprendimientos colombianos y comunidades locales para traer, de forma segura, la deliciosa comida que siempre nos ha caracterizado.

### **Merienda**

Barras de cereal  
y frutas

### **Desayunos, Almuerzos y Comidas**

Comida típica proporcionada  
por nuestros aliados locales

### **Mecato**

Comida de  
marcha tipo  
granola



## DEBES LLEVAR

### **Morral**

mediano

### **Gorro, Saco y Guantes**

para el frío

### **Impermeable**

o poncho

### **Gorra y Bloqueador**

para el sol

### **Calzado**

cómodo (clave):  
¡botas idealmente!

### **Mudas Cómodas**

para caminar

### **Termo**

con 1.5L  
mínimo

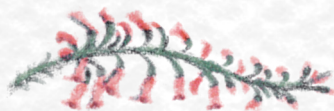
### **Kit de higiene**

Antibacterial y/o  
toallas húmedas

### **Mudas**

para estar  
en Monguí





## **CRONOGRAMA**

### **11 DE MAYO PEÑA DEL OTÍ**

**10:00**

Encuentro con  
guía en Monguí

Acomodación  
en el hotel

Almuerzo

Caminata  
Peña del Otí

Taller de  
elaboración  
de balones

Cena libre

Invitación a  
recorrer las calles  
coloniales de  
Monguí

### **12 DE MAYO PÁRAMO Y LAGUNAS**

**6:00**

Desayuno

**7:00**

Encuentro en plaza

Inicio caminata

Ascenso laguna  
Colorada y de  
Sincusí.

Almuerzo

Descenso a refugio  
Sincusí y refrigerio.

**15:00**

Regreso a  
Monguí

Cena libre

### **13 DE MAYO CULTURA LOCAL**

**8:00**

Desayuno

Invitación a realizar  
talleres locales

Invitación a visitar  
la Basílica y Claustro  
de Nuestra Señora  
de Monguí

Invitación a  
ver las obras de  
Gregorio Vásquez,  
el pintor más  
importante de  
la colonia en  
Colombia

**13:00**

Almuerzo  
de despedida





## PRECIO E INSCRIPCIÓN

### Precio por persona

\$580,000 COP

### Apoyo Apata

Escríbenos si tienes alguna inquietud

Correo: [info@apatacolombia.com](mailto:info@apatacolombia.com)

WhatsApp: [+57 324 2196967](https://wa.me/573242196967)

1

### Paso 01

Realiza tu consignación en alguna de estas opciones:

- a** QR Bancolombia desde la app de cualquier entidad habilitada:



- b** Transferencia directa Bancolombia:

Cuenta Bancolombia ahorros  
193 8932 9463  
Apata Colombia SAS  
Nit. 901136059

- c** Haz clic para pago por PSE o Nequi

**Wompi**



2

### Paso 02

Haz clic en el ícono y llena nuestra ficha médica (te pedirá el comprobante de pago).

**Inscribirme**

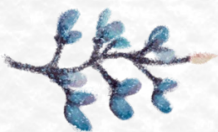
\*\*Recuerda que debes llenar un formulario por persona.

\*\* Si tu pago es de dos o más personas, pueden adjuntar el mismo comprobante.

### Fecha límite

Completa los pasos 1 y 2 a más tardar el **miércoles 1 de mayo**.  
¡Te esperamos!





## ¿QUÉ INCLUYE?

### **Alimentación**

3 almuerzos,  
2 desayunos &  
comida de marcha  
durante las caminatas

### **Tarifa de entrada**

a sectores  
ecológicos

### **Seguro de viaje**

(cobertura en  
Monguí, Peña del Otí y  
2 lagunas)

### **Actividades**

Caminata guiada  
a la Peña del Otí

### **Actividades**

Recorrido guiado por  
2 lagunas

### **Actividades**

Taller de elaboración  
de balones artesanales

### **Transporte**

Monguí – Ocetá/Siscunsi  
Ocetá/Siscunsi – Monguí

### **Alojamiento**

2 noches en hotel en  
Monguí en acomodación  
doble, triple o múltiple,  
según disponibilidad.

### **Intérprete ambiental**

o guía local  
en caminatas

### **Monitoreo y asistencia**

Apata antes y  
durante la caminata



## NO INCLUYE

### **Transporte**

Bogotá – Monguí  
Monguí – Bogotá

### **Actividades**

Ingreso al Claustro  
  
Talleres de ebanistería,  
agricultura o apicultura.

### **Alimentación**

Desayuno del primer día  
y ninguna cena







## POLÍTICAS DE CANCELACIÓN

### **Si cancelas**

10 días o más antes del inicio del programa, te reembolsaremos el 80% del valor del programa.

### **Si cancelas**

entre 9 y 3 días antes del inicio del programa, te reembolsaremos el 50% del valor del programa.

### **Si cancelas**

entre 2 y 1 días antes del inicio del programa, te reembolsaremos el 25% del valor del programa.

### **Si cancelas**

24h o menos antes del inicio del programa, te reembolsaremos el 0% del valor del programa.

### **Llega puntual**

la puntualidad es clave para el buen desarrollo de la actividad. Si llegas 1 hora tarde al punto de encuentro se considerará como una cancelación.





# ¡GRACIAS!

¡Esperamos caminar pronto  
con ustedes!

